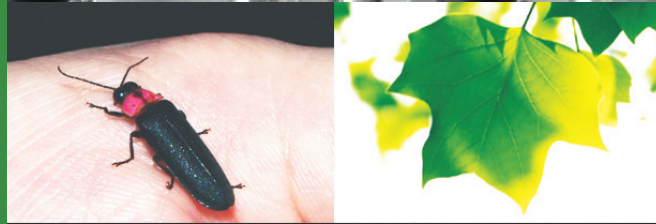
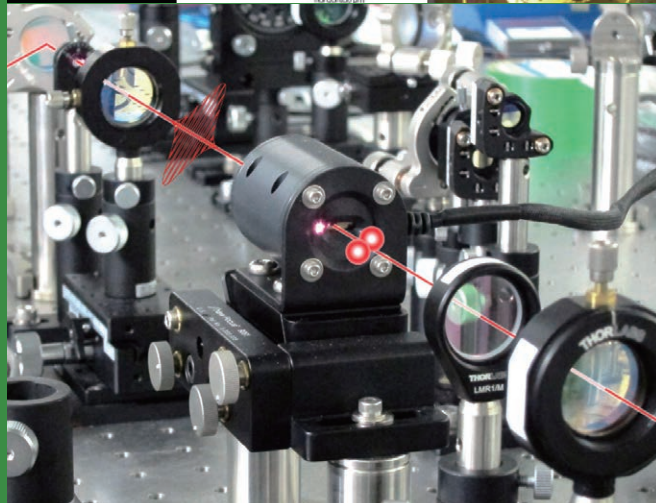
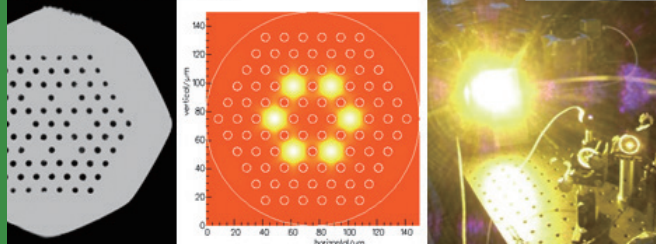
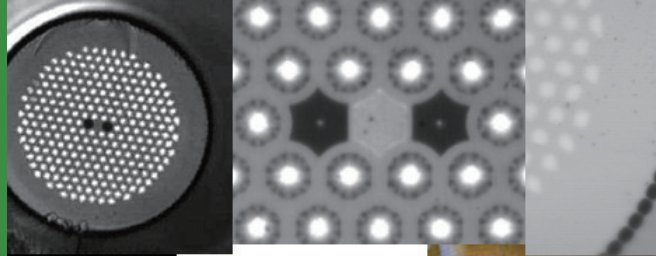
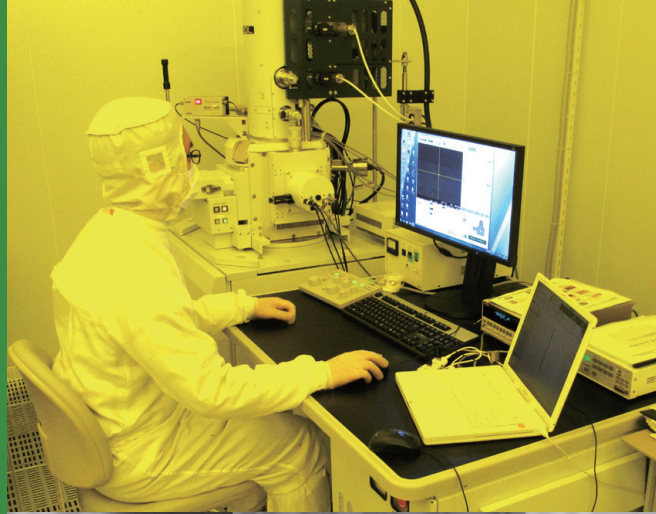


国立大学法人 電気通信大学 大学院

情報理工学研究科 基盤理工学専攻

基盤技術が最先端を創る！



電子工学プログラム

- ▶ 半導体材料
- ▶ 半導体量子構造
- ▶ シリコンフォトリソグラフィ
- ▶ 原子レベル物質設計
- ▶ 超伝導デバイス
- ▶ ナノテクノロジー
- ▶ 燃料電池

など

光工学プログラム

- ▶ レーザー
- ▶ ナノフォトリソグラフィ・光機能材料
- ▶ 光情報・通信
- ▶ 極限光計測・イメージング
- ▶ 画像・ディスプレイ
- ▶ 太陽電池
- ▶ 量子光学

など

物理工学プログラム

- ▶ 量子物性
- ▶ 光物性
- ▶ レーザー冷却
- ▶ ボース・アインシュタイン凝縮体
- ▶ 多価イオン
- ▶ 超高速原子・分子分光
- ▶ ナノトライボロジー
- ▶ 超伝導

など

化学生命工学プログラム

- ▶ 生体機能科学
- ▶ 神経科学
- ▶ イメージング・医療技術革新
- ▶ 自己組織化・超分子・複雑系
- ▶ 電子・光・磁気機能材料
- ▶ フラワーレン新素材
- ▶ ナノ材料

など

◎ オープンイノベーションプログラム (博士前期・後期5年一貫教育) 設置

改組に伴い入学定員を大幅増員

平成29年度 博士前期課程の募集人員が **135名** となります。

	[7月入試] 推薦入試	[8月入試] 一般入試・社会人入試
募集人員	54	81
出願期間	平成28年6月8日(水) ～6月13日(月)	平成28年7月20日(水) ～7月26日(火)
試験期日	7月1日(金)	8月16日(火)・17日(水)
合格発表	7月15日(金)	9月7日(水)

平成29年度 博士後期課程の募集人員が **16名** となります。

[8月入試] 一般入試・社会人入試	[2月入試] 一般入試・社会人入試
16	若干名
平成28年7月20日(水) ～7月26日(火)	平成29年1月5日(木) ～1月11日(水)
8月18日(木)	2月1日(水)
9月7日(水)	2月27日(月)

※社会人は、昼夜開講制の特例により一部の授業を夜間又は土曜日に行い、夜間または土曜日の授業のみで修了所要単位の修得が可能です。

研究室検索サイト
(ラボサーチ)
基盤理工学専攻の
研究室をチェックしよう。

研究室見学
【学外生】受付中
見学日程は4月～6月の期間で個別に教員と
調整でき、大学院説明会等の日に限りません。

大学院オープンラボ
6/4(土)開催
専攻別説明、研究室公開等を行います。参加を希望
する学外生の方はWebから事前申込してください。

