

国立大学法人



# 電気通信 大学 大学院

## 【情報理工学研究科】 基盤理工学専攻

◎ オープンイノベーションプログラム (博士前期・後期5年一貫教育) 設置

基盤技術が  
最先端を創る!

### 学生募集概要 (平成31年4月入学、平成30年10月入学)

博士前期課程 募集人員: **135名** 博士後期課程 募集人員: **16名**

	[7月入試] 推薦入試	[8月入試] 一般入試 (外国人留学生を含む) ・社会人入試	[8月入試] 一般入試 (外国人留学生を含む) ・社会人入試	[2月入試] 一般入試・社会人入試
募集人員▶	<b>54名</b>	<b>81名</b>	<b>16名</b>	<b>若干名</b>
出願期間▶	平成30年6月7日(木) ~6月12日(火)	平成30年7月23日(月) ~7月27日(金)	平成30年7月23日(月) ~7月27日(金)	平成31年1月7日(月) ~1月10日(木)
試験期日▶	7月2日(月)	8月16日(木)・17日(金)	8月20日(月)	2月1日(金)
合格発表▶	7月18日(水)	9月11日(火)	9月11日(火)	2月26日(火)

※ [博士前期課程] 平成30年10月入学の一般入試 (外国人留学生のみ対象) は8月入試で実施。  
[博士後期課程] 平成30年10月入学の一般入試・社会人入試は8月入試で実施。  
詳細は入試課までお問合せ下さい。



ラボサーチ  
(研究室検索サイト)

基盤理工学専攻の研究室をチェックして、候補をリストアップしよう。



研究室見学  
【学外生】受付中

見学日程は4月~6月の期間で個別に教員と調整でき、大学院説明会等の日に限りません。



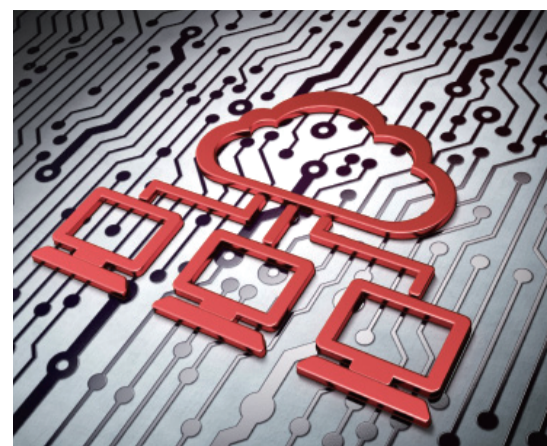
大学院  
オープンラボ

専攻別説明、研究室公開等を行います。参加を希望する学外生の方はWebから事前申込して下さい。

6/2(土)  
開催

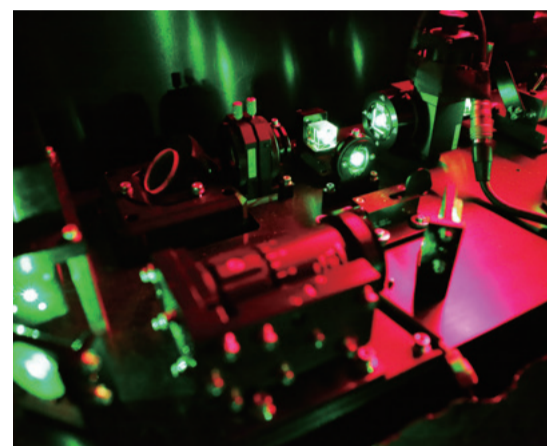
入試・学生募集要項請求のお問合せ：入試課  
E-mail: open-camp@office.uec.ac.jp TEL: 042-443-5102  
ラボサーチ・研究室見学のお問合せ：アドミッションセンター  
E-mail: arc01@office.uec.ac.jp TEL: 042-443-5104

<http://www.uec.ac.jp/>  
〒182-8585 東京都調布市調布ヶ丘 1-5-1



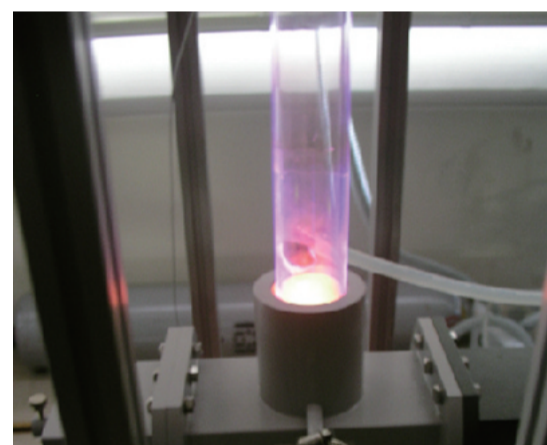
### 電子工学プログラム

半導体材料 半導体量子構造 シリコンフォトニクス  
原子レベル物質設計 超伝導デバイス 燃料電池  
ナノテクノロジー など



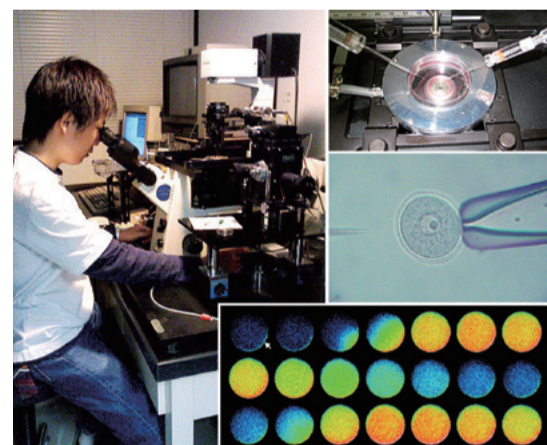
### 光工学プログラム

レーザー ナノフォトニクス・光機能材料  
光情報・通信 極限光計測・イメージング  
画像・ディスプレイ 太陽電池 量子光工学 など



### 物理工学プログラム

量子物性 光物性 レーザー冷却  
ボース・アインシュタイン凝縮体 多価イオン  
超高速原子・分子分光 ナノライポロジー 超伝導  
メタマテリアル など



### 化学生命工学プログラム

生体機能科学 神経科学 イメージング・医療技術革新  
自己組織化・超分子・複雑系 電子・光・磁気機能材料  
フラクレン新素材 ナノ材料 など

国立大学法人  
**電気通信大学**  
Unique & Exciting Campus

2018年12月に100周年を迎えます